

これは
チャンス!

この機会に
お振込はこうぎんへ

新生活を
応援!

こうぎん 給与振込

キャンペーン

【期間】2022年12月15日(木)～2023年6月30日(金)

特典 1

キャンペーン期間中に新規で
給与振込があった方の中から抽選で

JCBギフトカード
10,000円分を20名さまに
プレゼント!

JCBギフトカードを
抽選でプレゼント!

特典 2

左記対象者で、7月末時点で「積立投信」
「iDeCo」「カードローン」「よさこいカード」の
いずれかの契約のある方の中から抽選で

JCBギフトカード
50,000円分を5名さまに
プレゼント!

新規給与振込の条件

2023年7月中に給与振込(1回あたり5万円以上)をご指定口座にてお受取りいただいたお客さま

【キャンペーン対象条件】

- 2022年11月末時点で給与振込実績がない方
- 2023年6月末時点で30歳未満の方
- 通帳摘要欄の先頭に「キュウヨ」が表示されている

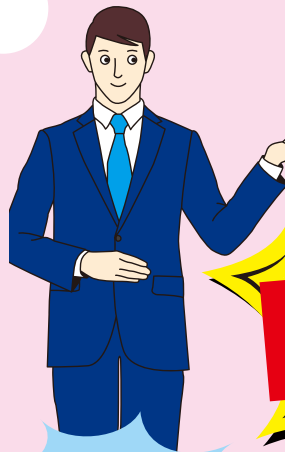
高知銀行のATMは、いつでも手数料無料でご利用いただけます。

高知銀行のキャッシュカードを使用して高知銀行のATMをご利用いただく際にご利用手数料につきまして、全ての時間帯が無料でご利用いただけます。

- 他行への「お振り込み」の場合は、振込手数料が別途必要となります
- 他行のキャッシュカードをご利用の際は、ATMご利用手数料が必要です。
- 現金でのお振り込みの際は、ATMご利用手数料が必要です。

詳しくは、お近くの店頭窓口でお問い合わせください。

初めてお取引いただくお客さまは、お手続きの際に、ご本人確認書類(運転免許証・健康保険証等)とご印鑑をお持ちください。



こうぎん 給与振込 キャンペーン



本キャンペーンのご留意事項

- 本キャンペーン開始以前にご契約いただいているお客さまは対象外となります。
- 給与振込口座をご解約された場合や、転居先不明などで連絡が取れない場合は無効となります。
- iDeCo・積立投信・カードローン・よさこいカードは2023年7月末時点で契約のある方を対象とします。
- 「JCBギフトカードプレゼント」はコンピューターにより厳選に抽選いたします。
- キャンペーンの内容・商品は予告なく変更する場合があります。
- JCBギフトカードは2023年9月中旬のお届け予定しています。
- 本キャンペーンのプレゼントは課税対象となる場合がございます。

積立投信に関する留意点

- 投資信託をご購入の際は投資信託説明書(目論見書および目論見書補完書面)を必ずご覧の上、ご自身でご判断ください。
なお、投資信託説明書(目論見書および目論見書補完書面)は、株式会社高知銀行の本・支店に用意しております。
- 投資信託は株式など値動きのある資産に投資しますので、基準価額は変動します。
したがって元本割れのリスクがあります。
- 投資信託は元本保証および利回りの保証のいずれもありません。
- 投資した資産価値の減少を含むリスクは、投資信託をご購入のお客さまが負うことになります。
- 投資信託は預金ではなく、預金保険の対象ではありません。
- 当行でご購入いただいた投資信託は、投資者保護基金の対象ではありません。

iDeCoに関する留意点

- 原則60歳まで途中引出、脱退はできません。
- 運用商品はご自身でご選択いただけます。運用の結果によっては、損失が生じる可能性があります。
- 加入から受取が終了するまでの間、所定の手数料がかかります。
- 60歳時点で通算加入者等期間(※)が10年に満たない場合、段階的に最高65歳まで受付を開始できる年齢が遅くなります。
- 積み立てられた商品の売買には所定の日数がかかります。

※通算加入者期間とは、加入者または加入者であった方が60歳に達した時点で①企業型確定拠出年金加入者期間②企業型確定拠出年金運用指図者期間③個人型確定拠出年金加入者期間④個人型確定拠出年金運用指図者期間の各期間を合計したものです。なお、企業の退職金制度や企業年金制度から資産を確定拠出年金に移す場合(移換といいます)これまでの制度の加入期間(60歳末期の期間に限る)が通算加入期間に合算されます。