

お取扱期間

2020年

5/1 **金**

2020年

9/30 **水**

地域のお客さまにとって
もっとも身近な金融機関として
これからもお客さまとの繋がりを
大切にまいります。

末永いお付き合いに感謝の気持ちを込めて

こうぎん

花・花

はな

はな

スマイル定期

対象項目のいずれか
1項目をご契約のお客さまは

1年もの

年 **0.08%**

(税引き後0.063%)

対象項目のいずれか
2項目をご契約のお客さまは

1年もの

年 **0.12%**

(税引き後0.095%)

自由金利 定期預金

1年もの[単利型]自動継続

ご利用いただける方 個人のお客さま 個人事業主のお客さまも対象としています。

対象項目 当行で下記のいずれかをご契約のお客さま(今回お申込みも含まれます)

- 公共料金(電気・ガス・水道・電話) ● NHK ● VISA・JCB(高知カードの取扱いに限りです)
- 給与振込 ● 年金振込 ● 国民年金基金 ● 個人型確定拠出年金(iDeCo)
- こうぎんアプリダウンロード

お申込み方法 各支店にてお申込みください。

「高知銀行アプリ」

無料ダウンロードはこちらから

Androidをご利用の方

iPhoneをご利用の方



詳しくは、お近くの店頭窓口まで
お問い合わせください。
店頭にご商品説明書をご用意しています。

2020年5月1日現在

あしたを元気に!ビビッドバンク

高知銀行

こうぎんこう

検索

末永いお付き合いに感謝の気持ちを込めて

こうぎん

花・花
はな はな

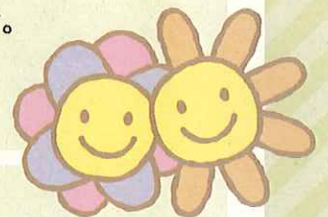


スマイル定期



お預け入れ方法

証書式、通帳式(総合口座通帳を含む)でのお預け入れで、
自動継続利払い方式・元加式のいずれかの取扱いとなります。
店頭窓口での受付分に限りです。
(注)原則新規のお預け入れに限りです。



お預け入れ金額

一括預入10万円以上、1,000万円以下(1円単位)

利払方法

満期払利息は、あらかじめ指定された方法により満期日以降に指定口座へ
入金するか、または満期日以降に元金に組み入れて継続します。

税金

原則、20.315%の源泉分離課税 ※マル優は非課税扱い。

中途解約時の取扱い
(初回満期日までの解約)

満期日前に解約する場合は、以下の中途解約利率により
計算した利息とともに払い戻します。(小数点第3位以下切り捨て)
※中途解約利率は、約定利率に預入日から解約日までの預入期間に応じた
下記の掛目を掛けた利率を適用します。ただし、解約利率が解約日現在の
普通預金利率を下回る場合は解約日における普通預金利率を適用します。
●預入期間が6ヵ月未満の場合…解約日における普通預金利率
●預入期間が6ヵ月以上1年未満の場合…約定利率×50%

その他
参考となる事項

預金保険の対象商品です。
預金および証書(通帳)は譲渡、質入れすることはできません。



- ◎募集総額(500億円)に達した場合、金利情勢の変化、その他事由等により、お取扱いを変更・中止させていただく場合があります。
- ◎お受取になる利息には原則、税金がかかります。
- ◎表示利率は初回満期日までの適用金利です。
- ◎自動継続後の適用金利は、継続日における期間1年のスーパー定期預金の店頭表示利率(金額階層別)を適用します。
- ※スーパー定期預金の金利は、店頭の金利ボードに表示しています。

あしたを元気に!ビビッドバンク

高知銀行

こうちぎんこう

検索