

こうぎんくじら定期V

1年

お預け入れ
期間

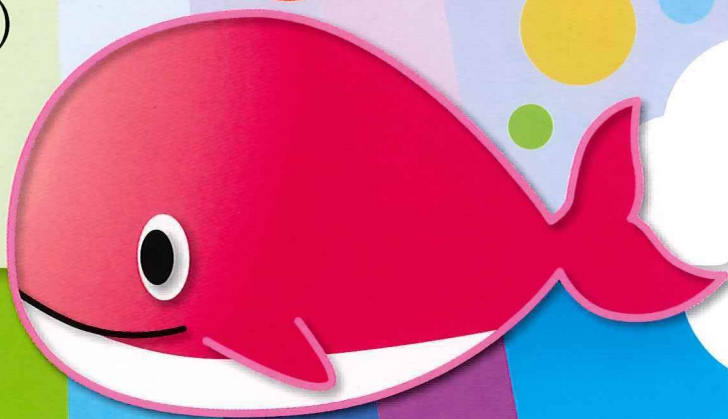
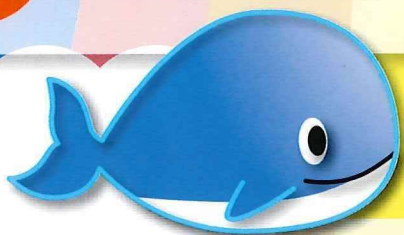
適用金利 年0.25%
(税引後 年0.20%)

募集
総額
(販売残高)

300億円

お取扱
期間

2012.1/31 [火]まで



こうぎんくじら定期Vプラス

3年

お預け入れ
期間

適用金利 年0.40%
(税引後 年0.32%)

募集
総額
(販売残高)

300億円

お取扱
期間

2012.1/31 [火]まで



- 募集期間中でも各商品の募集総額(販売残高)に達した場合は、該当商品の販売を終了させていただきます。
- 金利情勢の変化や、その他事由等により募集を変更・中止させていただく場合がございます。
- 初めてお取引きいただくお客さまは、お手続きの際にご本人確認書類(運転免許証・健康保険証等)とご印鑑をお持ちください。

【ご利用いただける方】

個人のお客さまに限り。 ※個人事業主のお客さまも含まれます。

【ご預金の種類】

自動継続型スーパー定期預金1年もの又は、3年もの

【お預け入れ方法】

- ◎原則新規のお預け入れに限り。
- ◎証書式、通帳式(総合口座通帳含む)でのお預け入れで、自動継続利払式・元加式いずれかの取扱いとなります。
- ◎ATMでのお預け入れはできません。

【お預け入れ金額】

1口、100円以上1,000万円以下 ※お一人さま何口でもお預け入れいただけます。

【利払方法】

満期日以後に一括して支払います。

【中途解約時の取扱い】

満期日前にご解約される場合は、当行所定の中途解約利率を適用します。



<http://www.kochi-bank.co.jp/>

■詳しくはお近くの店頭窓口でおたずねください。■店頭商品説明書をご用意しています。

2011年11月21日現在